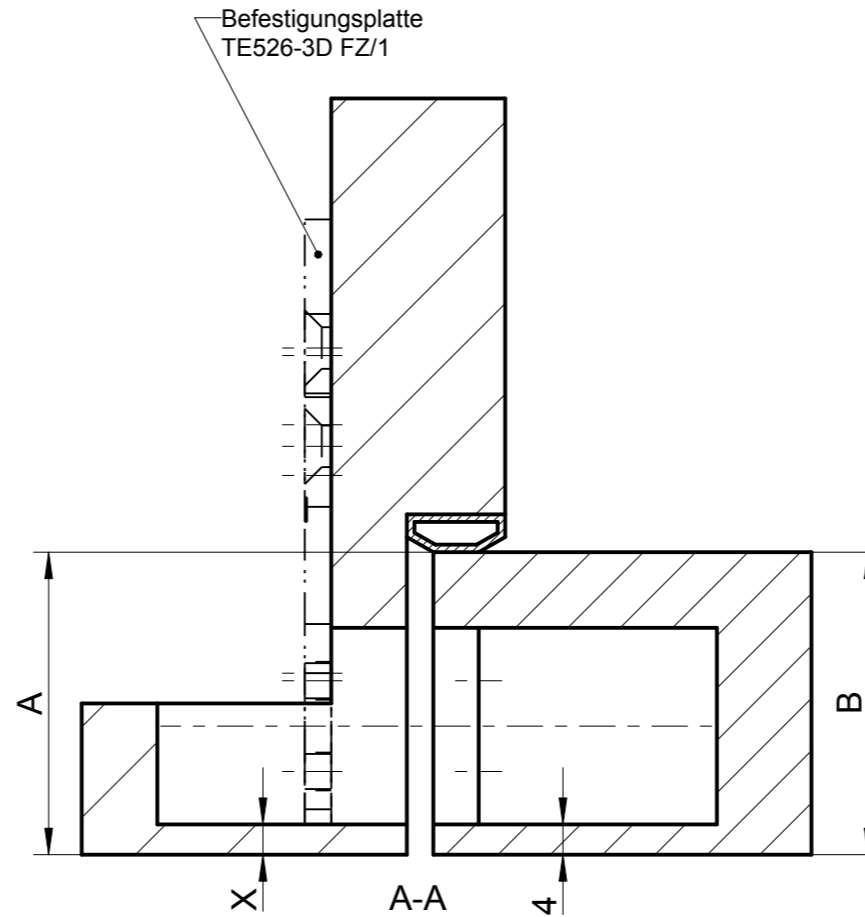
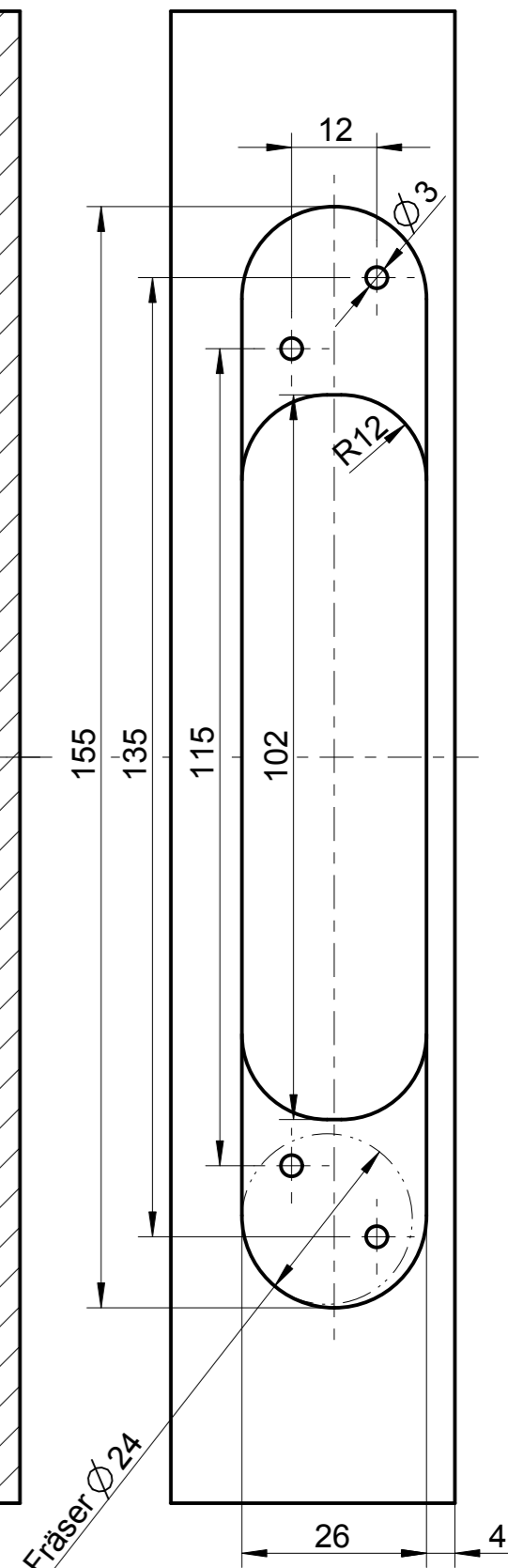
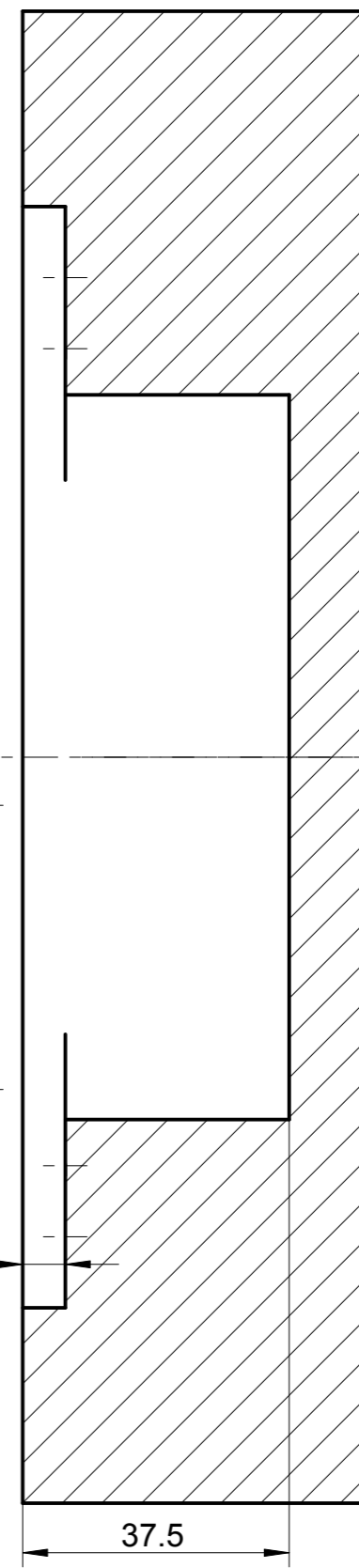


Fräsbild Futterzarge Rahmen



Fräsbild Flügel



Fräser Ø 24

Berechnung der Fräsmaße:  
 A= Zargenfalztiefe bis Dichtungsebene  
 B= Türblattstärke bzw. 1. Türfalz  
 $A - B + 4 = \text{Maß X}$   
 Das Ergebnis muss ein Maß zwischen 4mm u. max. 6.5mm sein.

Kunde:Standard				Zul. Abweichung nach DIN: DIN ISO 2768 - mK		Werkstoff:	Maßstab:
- x -	-	-	-			-	1:1
- x -	-	-	-			-	-
- x -	-	-	-	Gew.		Benennung, Type:	
- x -	-	-	-	Datum	Name	<b>Fräsbild Futterzarge</b> <b>TECTUS TE526-3D</b>	
- x -	-	-	-	Gez.	26.03.20		
- x -	-	-	-	Gep.	30.10.20	Kaup.	Dokumenttype: Bohr-/Fräsbild
- x -	-	-	-	Lebenszyklusphase:			Verkaufs.-Nr.:
- x -	-	-	-	Serie			Proje. M.
- x -	-	-	-	Ersatz für/durch:			Format:
- x -	-	-	-	-			A3
b x 0	Artikel Type war TE 526/527	23.10.20	Zim.	<b>SIMONSWERK</b> <b>BANDTECHNIK</b>			Zeichnungs.-Nr.:
a x 0	Neu auf Pro E	07.05.20	Isenb.				<b>5 400561 0 04000</b>
Zust.	Änderung	Datum	Name				Blatt:
							2