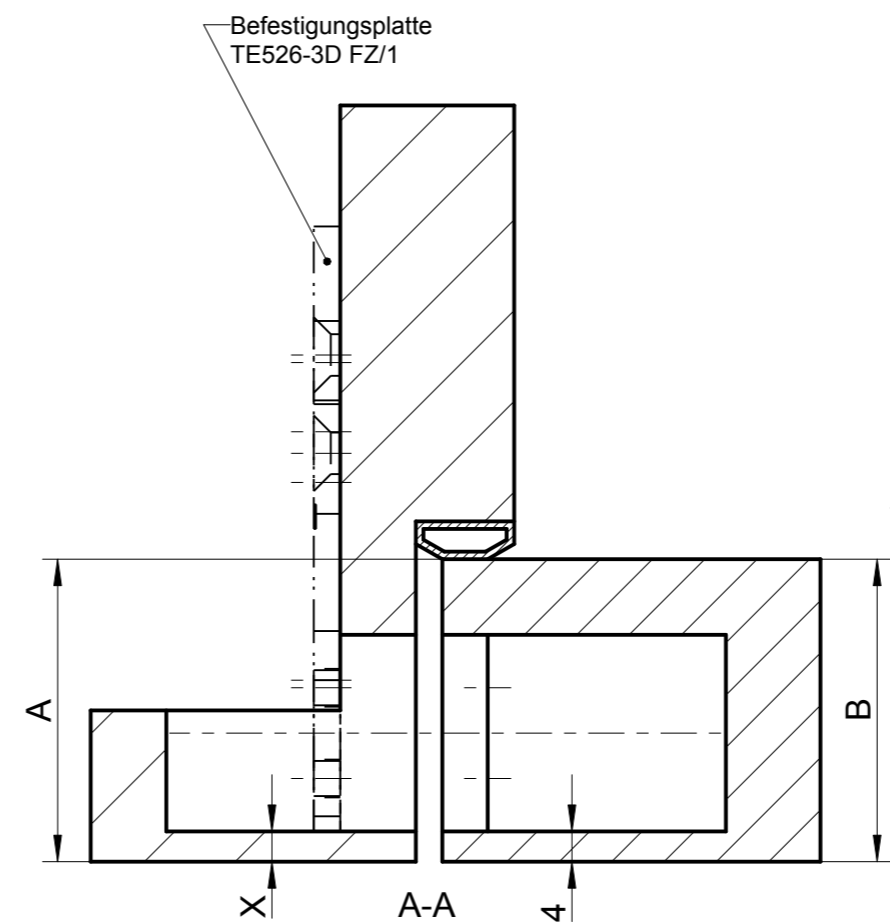
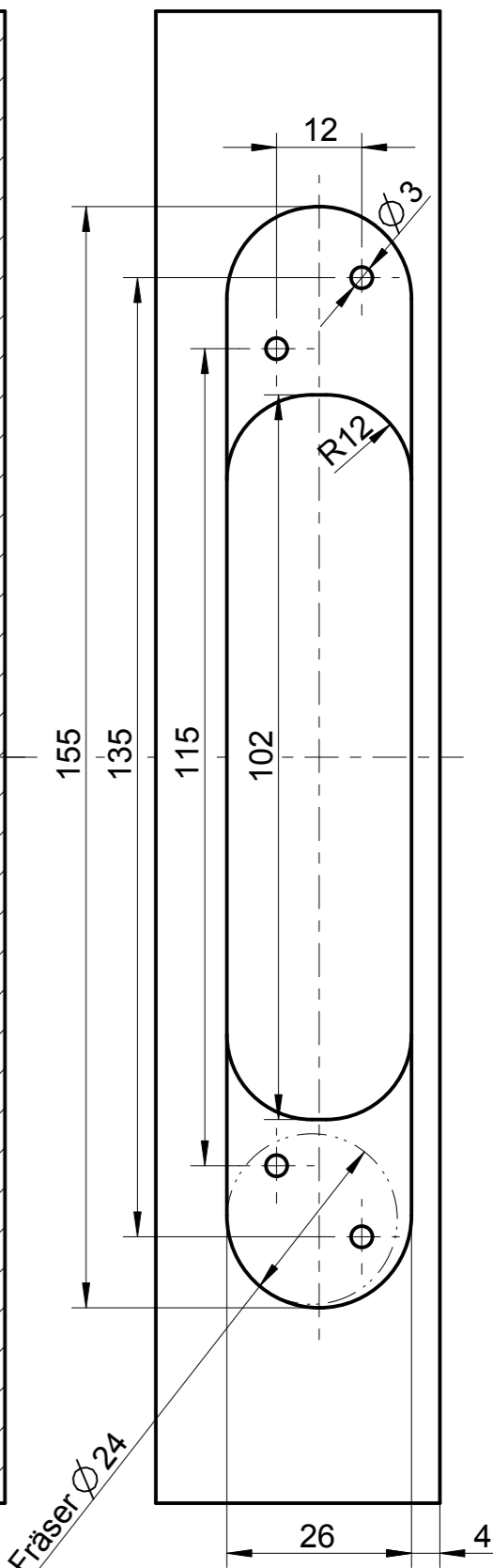
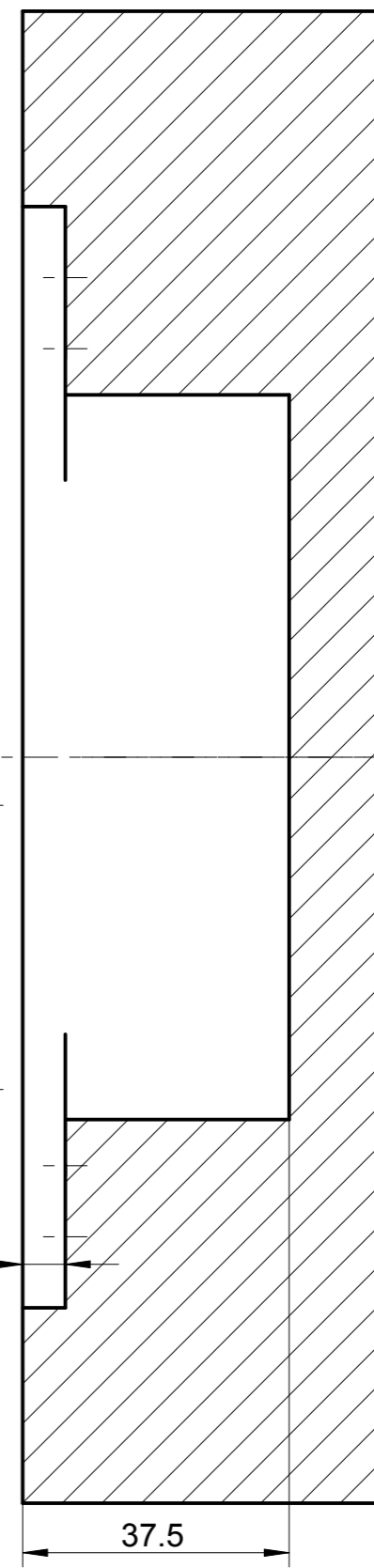


Fräsbild
Futterzarge
Rahmen



Fräsbild
Flügel



Berechnung der Fräsmaße:
 A= Zargenfalztiefe bis Dichtungsebene
 B= Türblattstärke bzw. 1. Türfalz
 A - B + 4 = Maß X
 Das Ergebnis muss ein Maß zwischen 4mm u. max. 6.5mm sein.

Schutzvermerk ISO 16016 beachten

Kunde:-		Zul. Abweichung nach DIN:		Werkstoff:		Maßstab:	
- x -	-	-	-	-		1:1	
- x -	-	-	-	-		-	
- x -	-	-	-	Gew.		Benennung, Type:	
- x -	-	-	-	Datum	Name	Fräsbild-Futterzarge TECTUS TE527-3D	
- x -	-	-	-	Gez. 22.09.20	Zim.		
- x -	-	-	-	Gepr. 04.11.20	Kaup.	Dokumenttype: Bohr-/Fräsbild	
- x -	-	-	-	Lebenszyklusphase:		Verkaufs.-Nr.:	
- x -	-	-	-	Serie		-	
- x -	-	-	-	Ersatz für/durch:		Proje. M.	
- x -	-	-	-	-		-	
- x -	-	-	-	-		Format:	
- x -	-	-	-	-		A3	
- x -	-	-	-	-		Zeichnungs.-Nr.:	
- x -	-	-	-	-		5 400562 0 00000	
a x 0	Dok Type bearbeitet	21.10.20	Zim.	SIMONSWERK BANDTECHNIK		Blatt:	
Zust.	Änderung	Datum	Name			2	