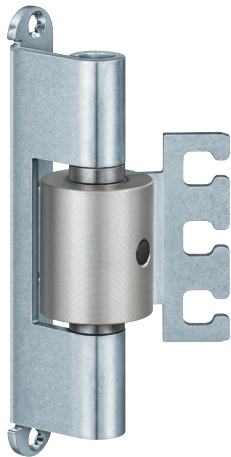


VARIANT Klemmschutz

Das Bandsystem für Türen mit Klemmschutzanforderung

VARIANT Finger protection

The hinge system for doors with finger protection requirements



Kombinierbar mit 3D-Aufnahmeelementen:
Can be combined with 3D receivers:

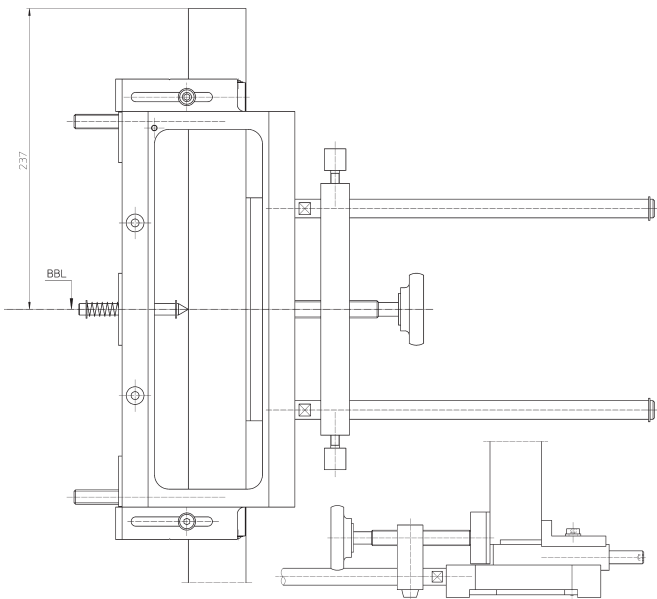
VX 7501 3D = Blockzarge = Block frame
VX 7505 3D = schmale Blockzarge = Slimline block frame

Die Bandbezugslinie (BBL):

Der Abstand der 1. BBL ist **241 mm** vom Zargenfalz bzw. **237 mm** bis Oberkante Türfalz. Zwischen 1. und 2. BBL ist der Abstand abhängig von der Türblatthöhe.

Hinge reference line (HRL):

The 1st HRL is **241 mm** from the frame rebate or **237 mm** from the upper edge of the door rebate. The distance between the 1st and 2nd HRL depends on the height of the door leaf.



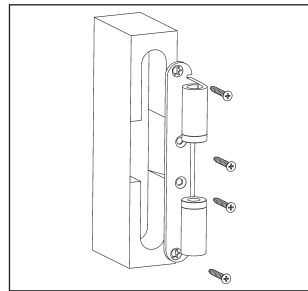
Justieren der Frässhablone

Universalfräsrahmen nach Übertragen der BBL-Maße auf der Tür bzw. Zarge aufspannen. Montageanleitung und die Angaben auf der Frässhablone beachten!

Adjust the template

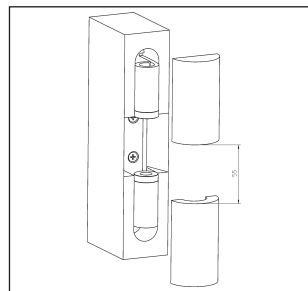
Once the HRL dimensions have been transferred, clamp the universal milling frame onto the door or frame. Follow the fixing instruction and the information on the template!

Die Montage Installation



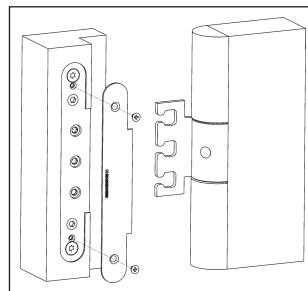
Die Fräsungen vornehmen, Fräser 24 mm Ø, unterschiedliche Frästiefenangaben beachten, den Bandlappen an der Tür mit Schrauben 5 x 50 mm befestigen.

Conduct the routing, cutter 24 mm Ø, note varying milling depth specifications, apply the hinge leaf. Fasten the hinges leaf to the door using 5 x 50 mm screws.



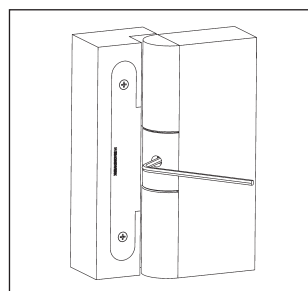
Den halbzyklrischen Anleimer anbringen, Türblattstärke von 45 mm beachten.

Fix the semi-circular edge band. 45 mm door thickness to be considered.



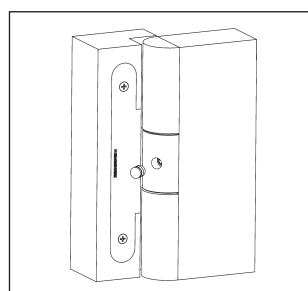
Aufnahmeelement mit Abdeckwinkel und Abdeckung montieren.

Mount the receiver with cover angle and cover.



Türflügel im Rahmen einhängen, über Spreizschraube sichern. 90° Drehung - spürbarer Rastpunkt.

Hang the door into the frame and secure by means of the spread screws. Turn 90° to snap into place.



Kunststoff-Stopfen in Lochung einsetzen.

Place the plastic plugs into the holes.

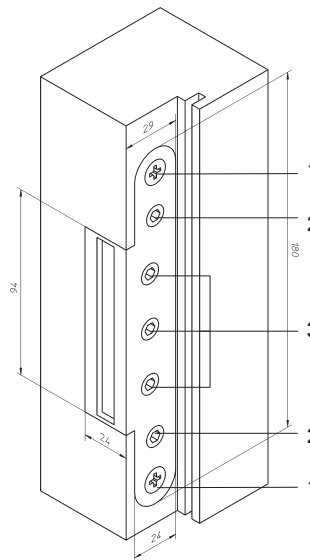
VARIANT Klemmschutz

Das Bandsystem für Türen mit Klemmschutzanforderung

VARIANT Finger protection

The hinge system for doors with finger protection requirements

Die stufenlose 3D-Verstellung der Aufnahmeelemente:
Infinitely variable 3D adjustment of receivers:



- 1 Befestigungsschrauben
Fastening
- 2 Seitenverstellung
Lateral adjustment
- 3 Andruck-/Höhenverstellung
(Klemmschrauben)
Compression and height
adjustment (clamping
screws)

Seitenverstellung

Befestigungsschrauben (1) leicht lösen.
Seitenverstellung (2) gleichmäßig
oben und unten in die gewünschte
Richtung drehen. Spannungen auf der
Achse vermeiden.
Befestigungsschrauben (1) fest
anziehen.

Lateral adjustment

Slightly loosen the fastening (1).
Turn the upper and lower lateral
adjustment (2) screws evenly in the
required direction. Avoid strain on the
axis.
Tighten up the fastening (1).

Andruck-/Höhenverstellung

Tür öffnen, mit Keilen feststellen.
Klemmschrauben (3) leicht lösen, Tür
in Position bringen.
Klemmschrauben (3) fest anziehen,
Keile entfernen.

Compression and height adjustment

Open the door, secure using wedges.
Slightly loosen the clamping screws
(3), position the door.
Tighten up the clamping screws (3),
remove the wedges.